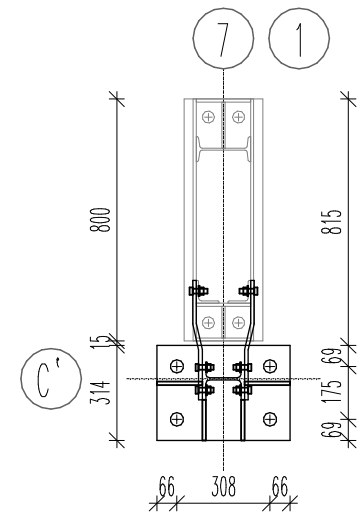
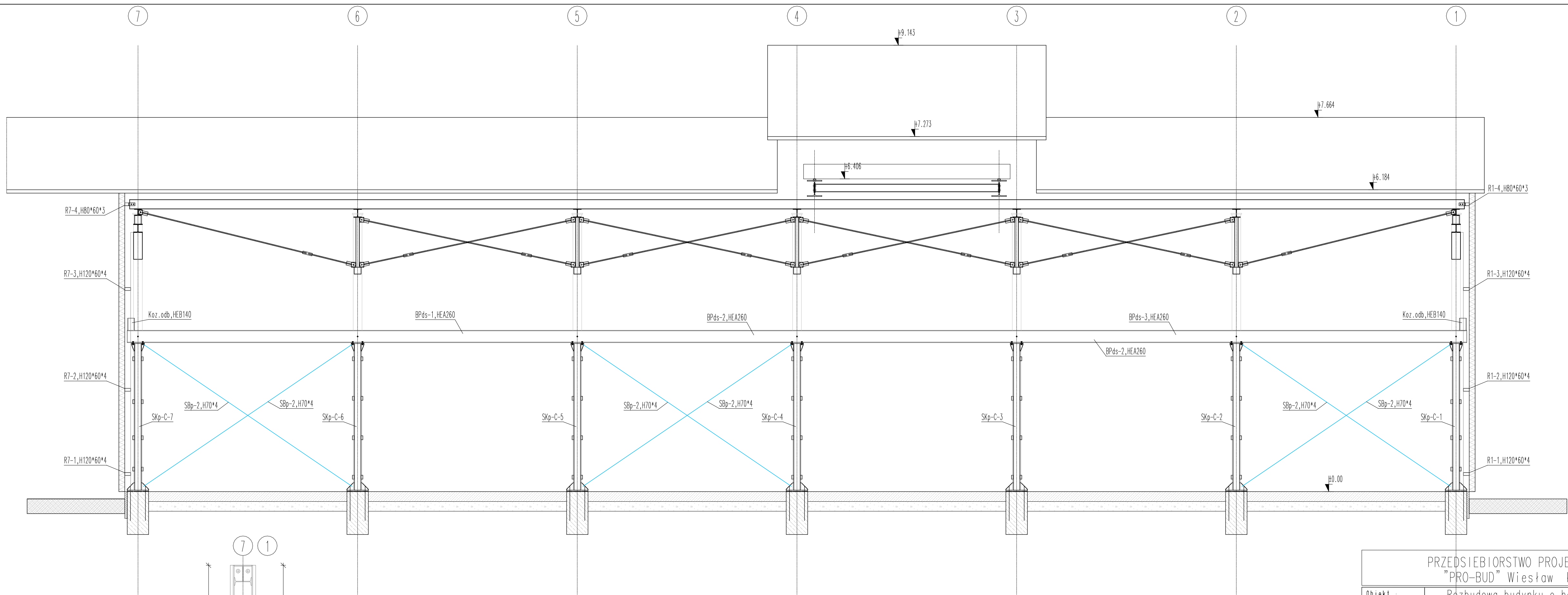


FORMAT 297*735 - SKALA 1:50



SŁUP SKp-C
w osiach 1-7
1:25

PRZEKRÓJ ŚCIAN RYGLOWYCH
w osi C'
widok od wewnątrz hali
1:50

PRZEDSIĘBIORSTWO PROJEKTOWO-BUDOWLANE "PRO-BUD" Wiesław KOWALSKI				
Obiekt :	Rozbudowa budynku o halę magazynową			Skala:
Inwestor	"PLASTIMEX" sp. z o.o.			1:50
Adres obiektu:	Psary, ul. Powstańców Śl, 37 Obr.0003.Lubsha, dz.nr 1342, 1315			Nr rys.
Tytuł rys.:	PRZEKRÓJ ŚCIAN w osi C'			ZM-1
Projektant :	Imię i Nazwisko	Upr.bud.	Data:	Podpis:
	mgr inż. Wiesław Kowalski	12/93 4126/PWOK/12	03-2025	